

מס' 305-0603571

# שלב א' - מערב קרית אתא

תשרי מצב מוצע גיליון 2 מתוך 2

מחוז	חיפה
מרחב תכנון מקומי	קרית אתא
רשות מקומית	קרית אתא
ישוב	

תכנית בסמכות	מקומית
איחוד וחלוקה	איחוד חלקי תחום התכנית
היתרים או הרשאות	תכנית שמכנה ניתן להוציא היתרים או הרשאות
מונה תדפיס התשריט	13
מועד הפקדה	22/10/2018
שטח התכנית	590 דונם
אישורים	קנה מידה 1:1250

שעות ביקורת כללית

שמות*	מגיש התכנית	רשות מקומית, ל"ר תאגיד: עיריית קרית אתא
	מגיש התכנית	תאגיד: שיכון ובינוי נדל"ן יצחק חילפין
	עורך ראשי	תאגיד: א.י. אדריכלות ובינוי ערים
	יזם	רשות מקומית, ל"ר תאגיד: עיריית קרית אתא
	יזם	תאגיד: שיכון ובינוי נדל"ן

בעלי ענין בקרקע\*

טבלת גושים וחלקות*	מספר גוש	כל הגוש	מספר חלקות במספרות	מספר חלקות בחלקות
	11007	1-45,47-50	46	46
	11008		4	47-48,50-51,55-56,58,108,111
	11046		2	4
	11047	2-17	1	1
	11048	1,7-10,22-33,45-46	2	2,11,16,21,34,39,44
	11050	100-101	2	1,77,99,102-103
	11052	105-119	1	36,54,72,73,78-79
	11540	1,1-4,7-11,13-35,41-53,59-71,77	1	153,155

הרניי משהיר בזאת כי המפה הטופוגרפית/המצבית המהווה רקע לתכנית זו, נערכה על ידי ביום 23.09.17 והיא הוכנה לפי הוראות נוהל מבא"ת ובהתאם להוראות החוק ולתקנות המודדים שבתוקף. דיוק הקו הכחול והקדסטר: מדידה גרפית

אריה פישמן 368

שם המודד מספר רישון חתימה תאריך

הרשימה המלאה מפורטת בהוראות התכנית / בהודעה שפורסמה בעיתונות וברשומות

מספר חלקות בחלקות

מספר חלקות במספרות

מספר חלקות בחלקות

מספר חלקות בחלקות

מספר חלקות בחלקות

מספר חלקות בחלקות

מספר חלקות בחלקות

מספר חלקות בחלקות

מספר חלקות בחלקות

מספר חלקות בחלקות

מספר חלקות בחלקות

מספר חלקות בחלקות

מספר חלקות בחלקות

מספר חלקות בחלקות

מספר חלקות בחלקות

מספר חלקות בחלקות

מספר חלקות בחלקות

מספר חלקות בחלקות

מספר חלקות בחלקות

מספר חלקות בחלקות

מספר חלקות בחלקות

מספר חלקות בחלקות

מספר חלקות בחלקות

## מקרא

שטחים פתוחים ומבנים ומסודרת צבור

- מסחר ותעסוקה
- מגורים, מסחר ותעסוקה
- דרך מוצעת
- דרך מאושרת
- שטח ציבורי פתוח
- מבנים ומסודרת ציבור
- מגורים ד
- מגורים ג
- מגורים ב
- גבול מגבלות בניה
- אתר עתיקות/אתר הסטורי
- שטח לא יחודו וחלוקה חדשה
- מבנה להריסה
- גבול מסדרון תשתיות ת"ק
- קיבוצן
- מידות

מקרא מפת מדידה

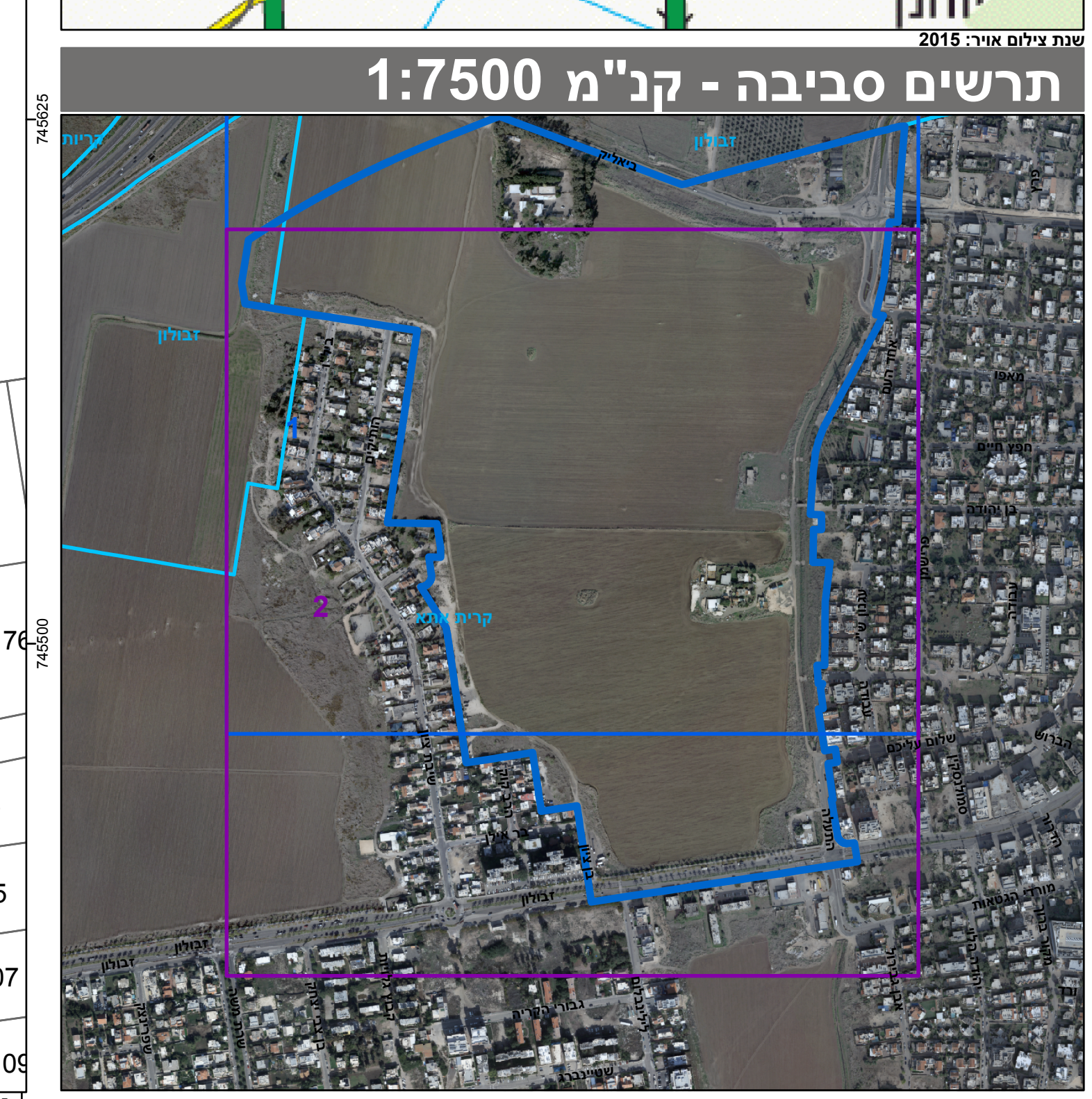
מקרא

- מבנה
- צריף/מבנה/תחנה
- אפלטון
- אבן שפה
- דרך עפר
- גדר חצי ו רשת
- גדר אבוקור
- גדר אבן קיר אבן גדרו בסטו
- שפת מדי
- מדרון עקוין שיפוע סביר
- עץ
- נקודת גובה אופיינית
- קו גובה משני (0.5, 1.0 מ')
- קו גובה ראשי (2.5, 5.0 מ')

תרשים התמצאות - קנ"מ 1:30000

קרית מאליק

תרשים סביבה - קנ"מ 1:7500



0 12.525 50 75 144 100 מטרים