

תכנית מס' כ/450/ב

תכנית מתאר מקומית, מערב קריית אתא

נספח א' - נספח בינוי

אישור ותקופה	מסמכי ראשית	אופי התכנית
תכנית העובדה והראשית לעריכת אישור התקופה II תכנית עבודת הגזרת מתכנית II	ועדה מחודדת	תכנית שממחה לא ניתן לצמצם והחריס או הרחב

מחזור: זריפה
 מרחב תכנון מקומי: קריית אתא, זבולון
 ענף: קריית אתא
 שטח התכנית: 1,195 דונם
 קנה מידה: 1 : 2500

הזמנת מוסד התכנון:
 נכסידר והכנת מרחב חיפה תוכנית התכנון והגנת תוכנית 1985 אישור התכנית מס' 450/ב-1985 תעודת המחומת מתכנון התכנית החלטיה ביום 22.11.2014 לאחר את התכנית 814.264
 יוסי הרשקוביץ

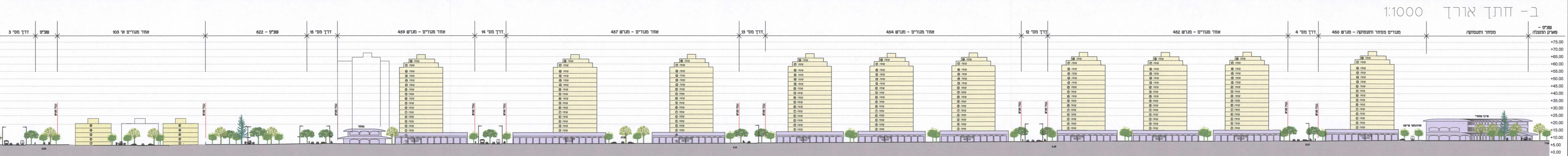
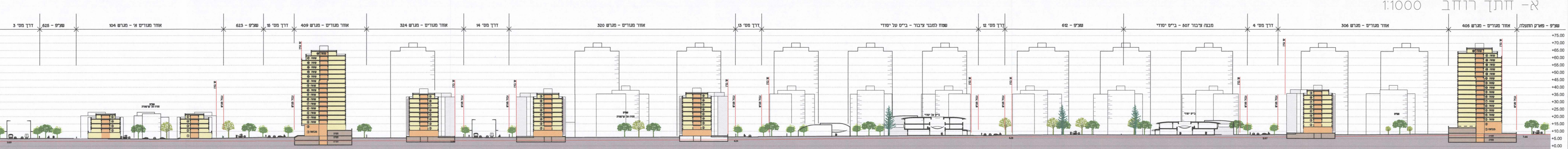
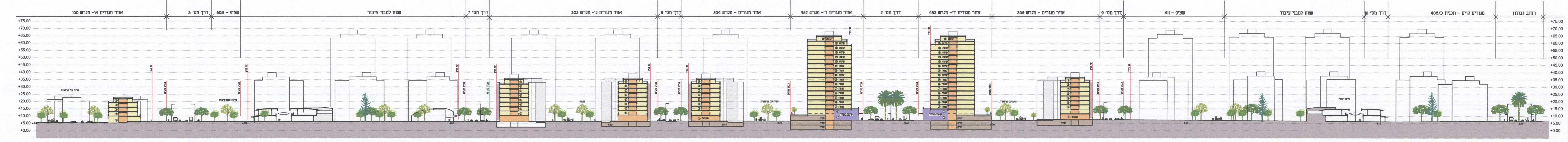
שלב: מתן חוקים | מהדורה: 9 | תאריך: 03/03/2014

שמות וחתימות:
יום התכנית: עיריית קריית אתא, רגה קרית אתא, רגה מרמ"ר
יום התכנית: מנהל השטח (מ"מ), מ"מ המכיר 30000
מניח התכנית: עיריית קריית אתא
בשל החוקים בפרט: עיריית קריית אתא, מנהל השטח (מ"מ), מנהל הקריית אתא, הוועדה לתכנון ומב, עיריית קריית אתא
עורך התכנית: א"ר עפרית אורבליס בע"מ, א"ר אורבליס ובע"מ
מועד: רחוב הרב ה"ש 80, קריית אתא 5152555
טל: 03-6487212



גבול תכנית
 גבול גוש מספרו
 גבול חלקה ומספרה
 גבול תא שטח ומספרו
 קו כני
 קו כני מצד רכבת
 קו מגבלות כניה
 מס דרך
 קו בגני מקצה אחיזה הדרך
 רוחב אחיזה דרך

תכנית בינוי 1:2500



ג- חתך לאורך השדרה המרכזית 1:1000